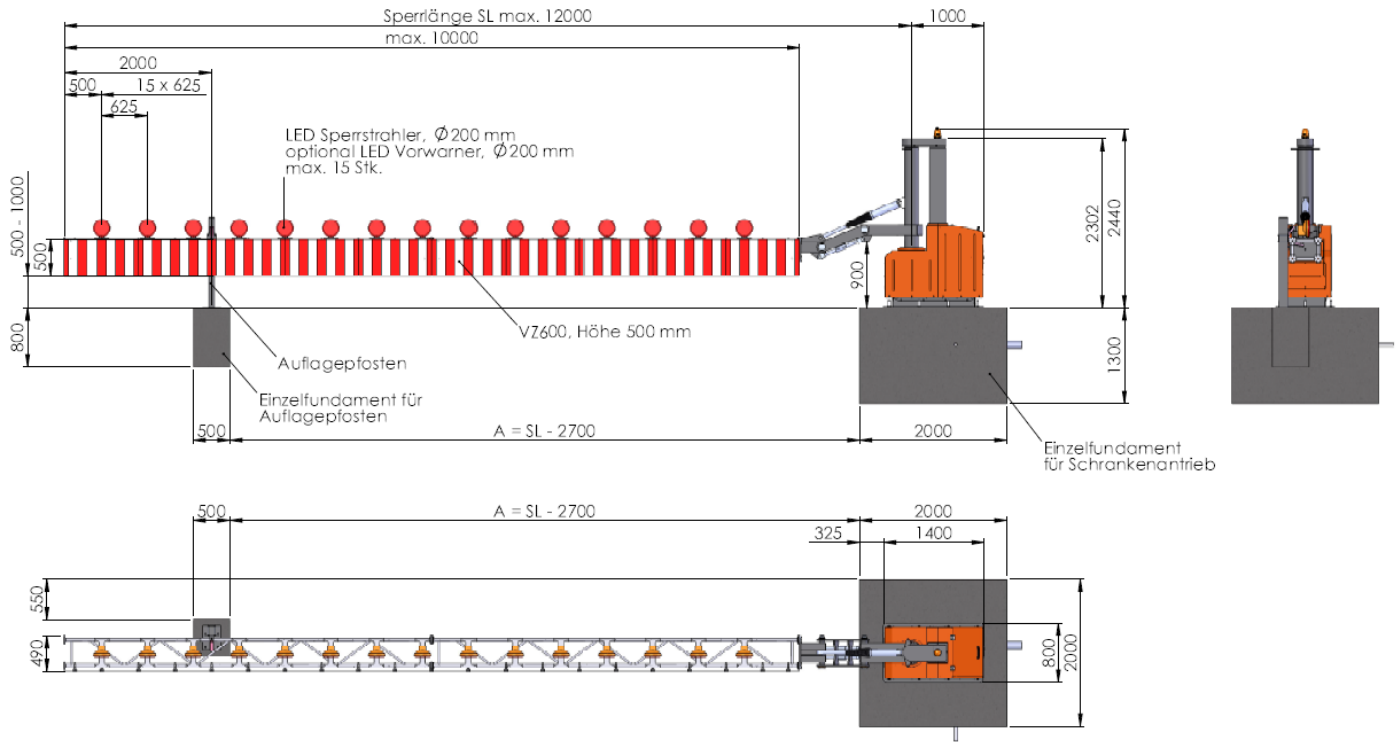


Spezifikation_technische_Anforderungen-Verkehrsschranke

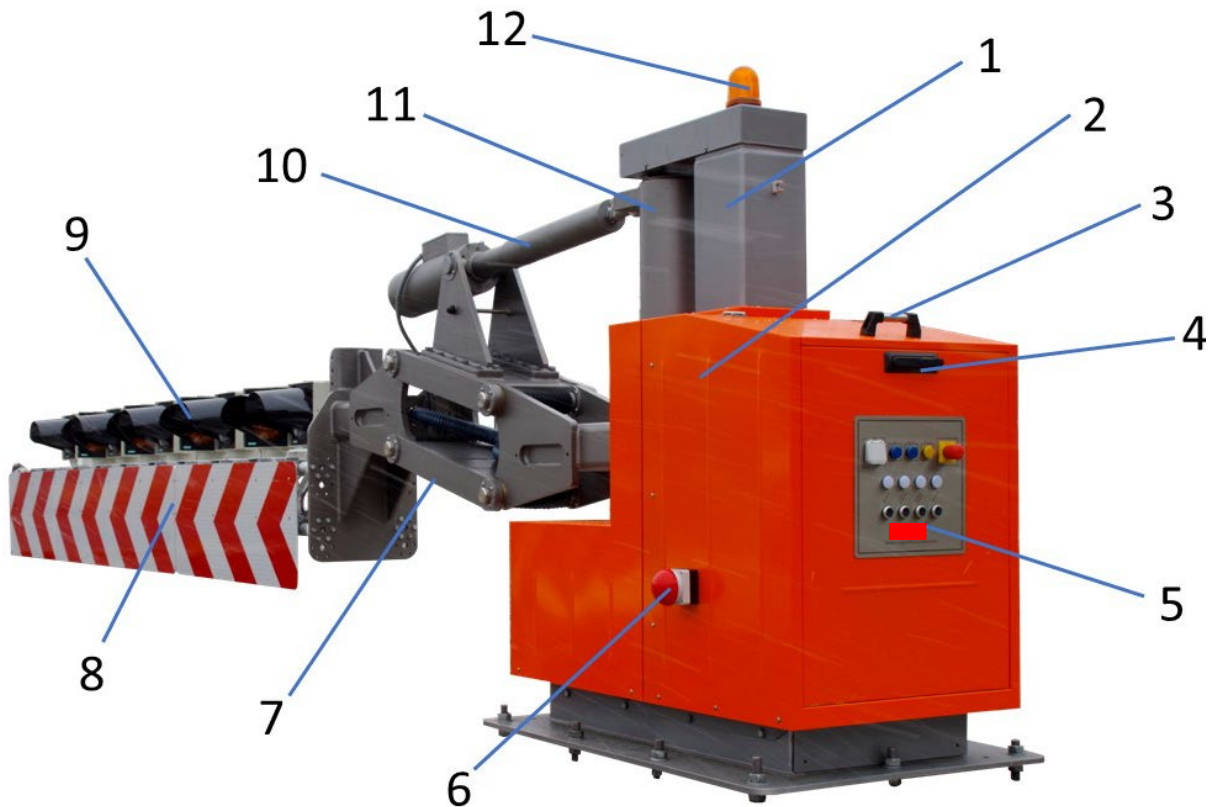
Verkehrssperrschranke



Spezifikation technische Anforderungen-Verkehrsschranke

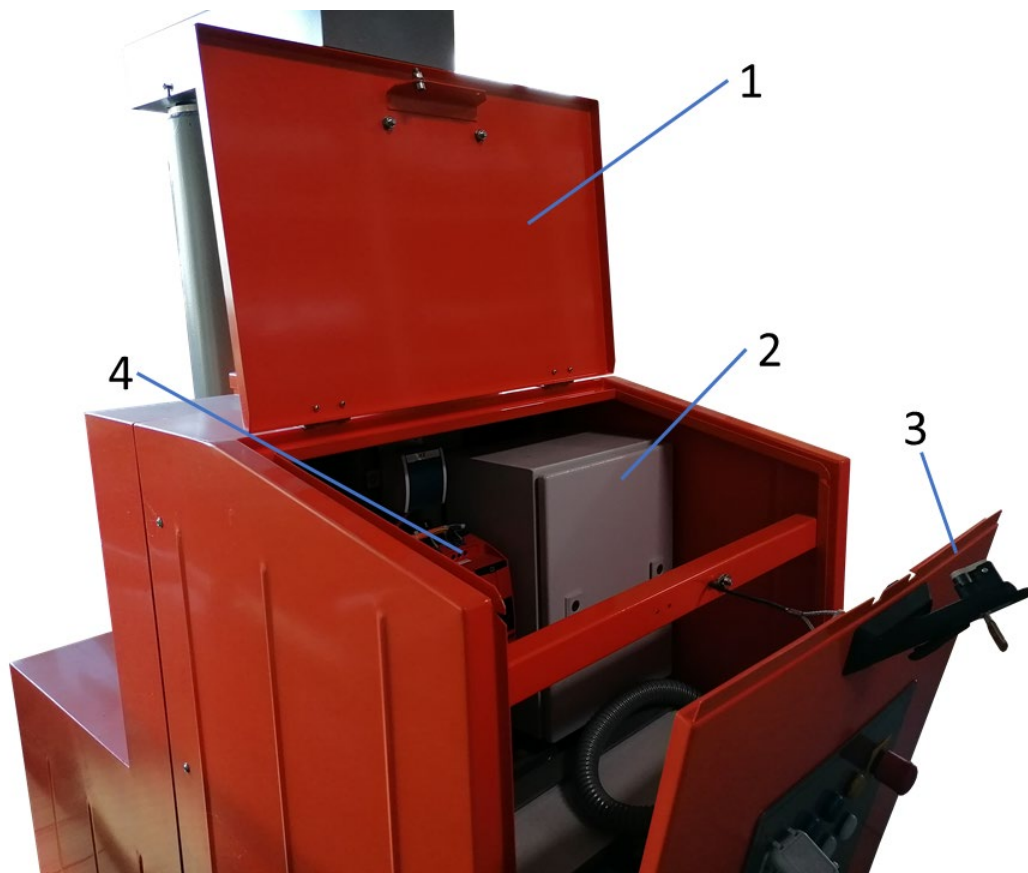


Spezifikation_technische_Anforderungen-Verkehrsschranke

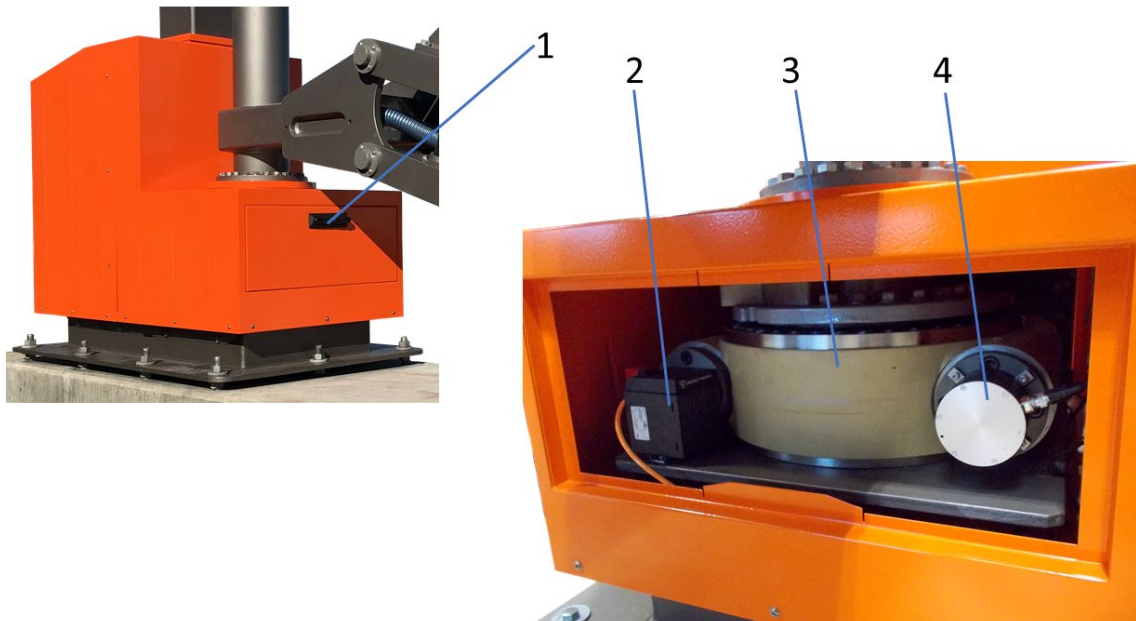


- 1 Ständer für Lagerung Schrankenbaumwelle
- 2 Schrankengehäuse
- 3 Aufklappbarer Deckel mit Handgriff
- 4 Schloss und Hebel für Entriegelung Frontblech, entnehmbar
- 5 Bedienfeld (Abbildung in Sonderausführung)
- 6 Not-Halt-Taster (optional)
- 7 Parallelführung Schrankenbaum
- 8 Schrankenbaum
- 9 LED-Sperrstrahler (rot) und LED-Vorwarnstrahler (gelb) (optional)
- 10 Elektroversteller für Hubvorrichtung Schrankenbaum
- 11 Schrankenbaumwelle
- 12 Blitzleuchte (optional)

Spezifikation_technische_Anforderungen-Verkehrsschranke



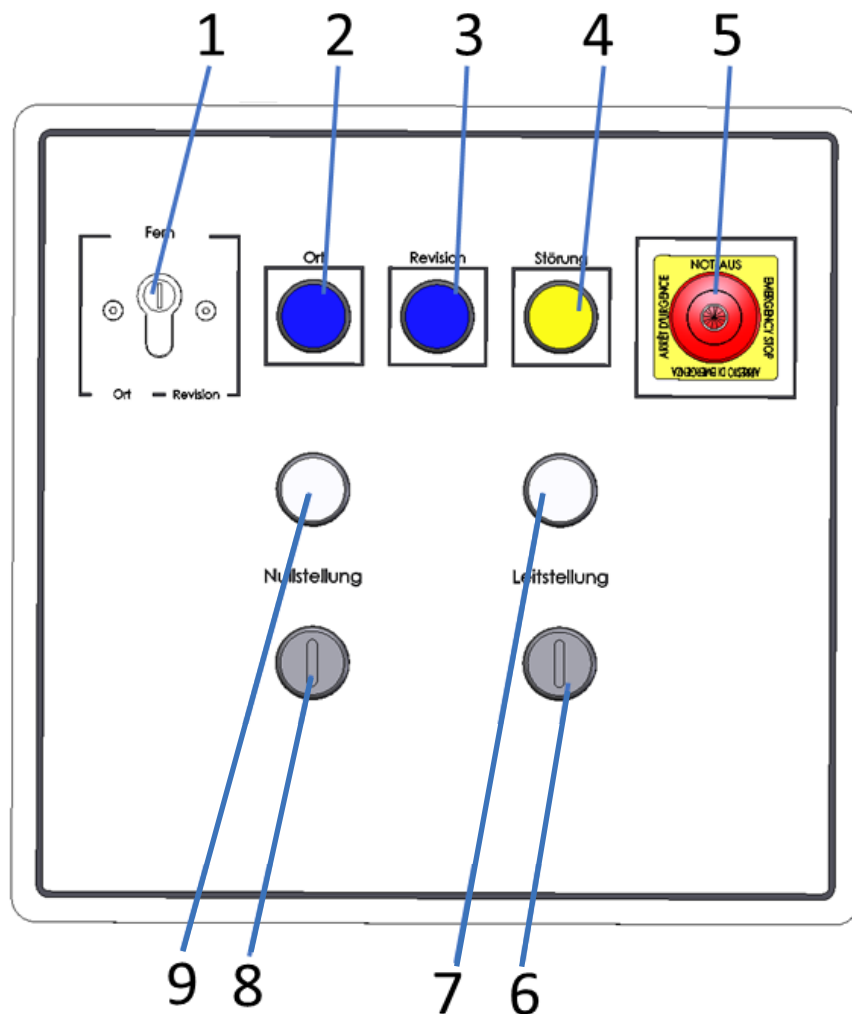
- 1 Aufklappbarer Deckel mit Handgriff
- 2 Schaltschrank Baubeleuchtung
- 3 Frontblech, entnehmbar mit Schloss und Hebel für Entriegelung
- 4 Frequenzumrichter Hebevorrichtung



- 1 Abdeckung, entnehmbar mit Schloss und Hebel für Entriegelung
- 2 Drehwerksgetriebe
- 3 Drehwerksgetriebe
- 4 Absolutwertgeber

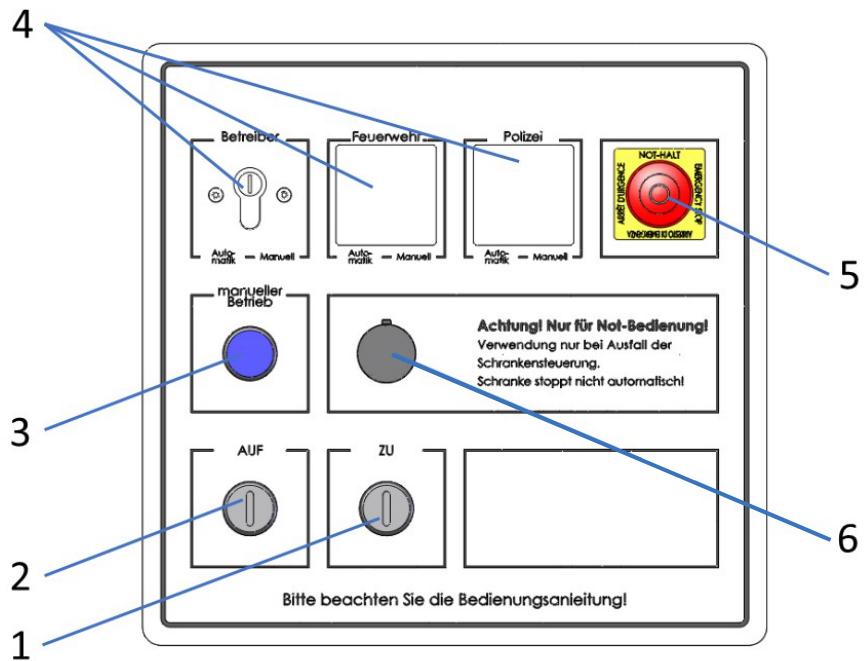
Spezifikation_technische_Anforderungen-Verkehrsschranke

Spezifikation technische Anforderungen-Verkehrsschranke



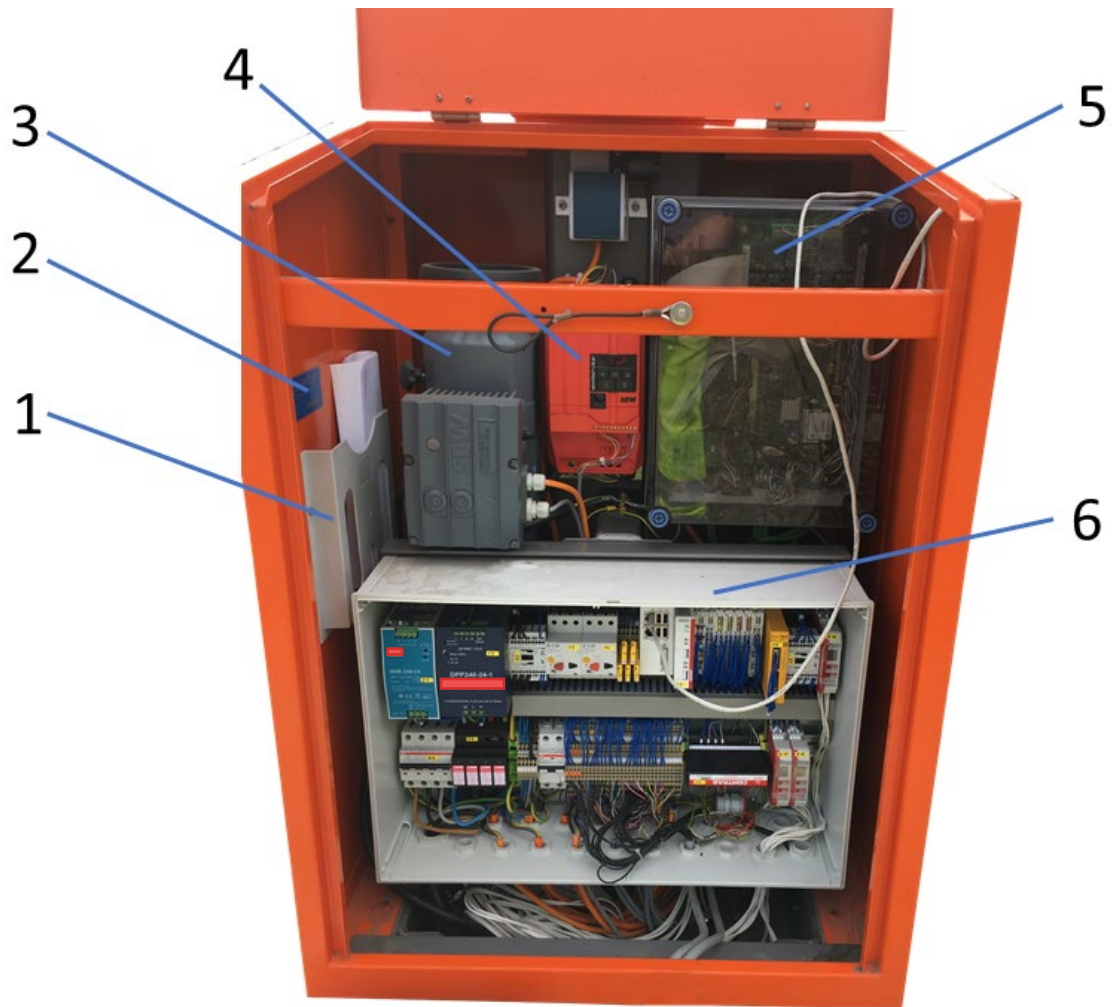
- 1 Schlüsseltaster Ortbetrieb und Revisionsbetrieb für Betreiber, Feuerwehr und Polizei (beide letztgenannte nur optional)
- 2 Kontrollleuchte blau für manuellen Betrieb - Ortbetrieb
- 3 Kontrollleuchte blau für manuellen Betrieb - Revisionsbetrieb
- 4 Kontrollleuchte gelb bei Störung
- 5 Not-Halt-Betätigung Schrankenbaum
- 6 Taster Schranke bewegen (öffnen) bis in (maximale) Leitstellung
- 7 Kontrollleuchte weiß für Leitstellung
- 8 Taster Schranke bewegen (schließen) bis in Nullstellung, Fahrbahn ist frei
- 9 Kontrollleuchte weiß für Nullstellung

Spezifikation technische Anforderungen-Verkehrsschranke



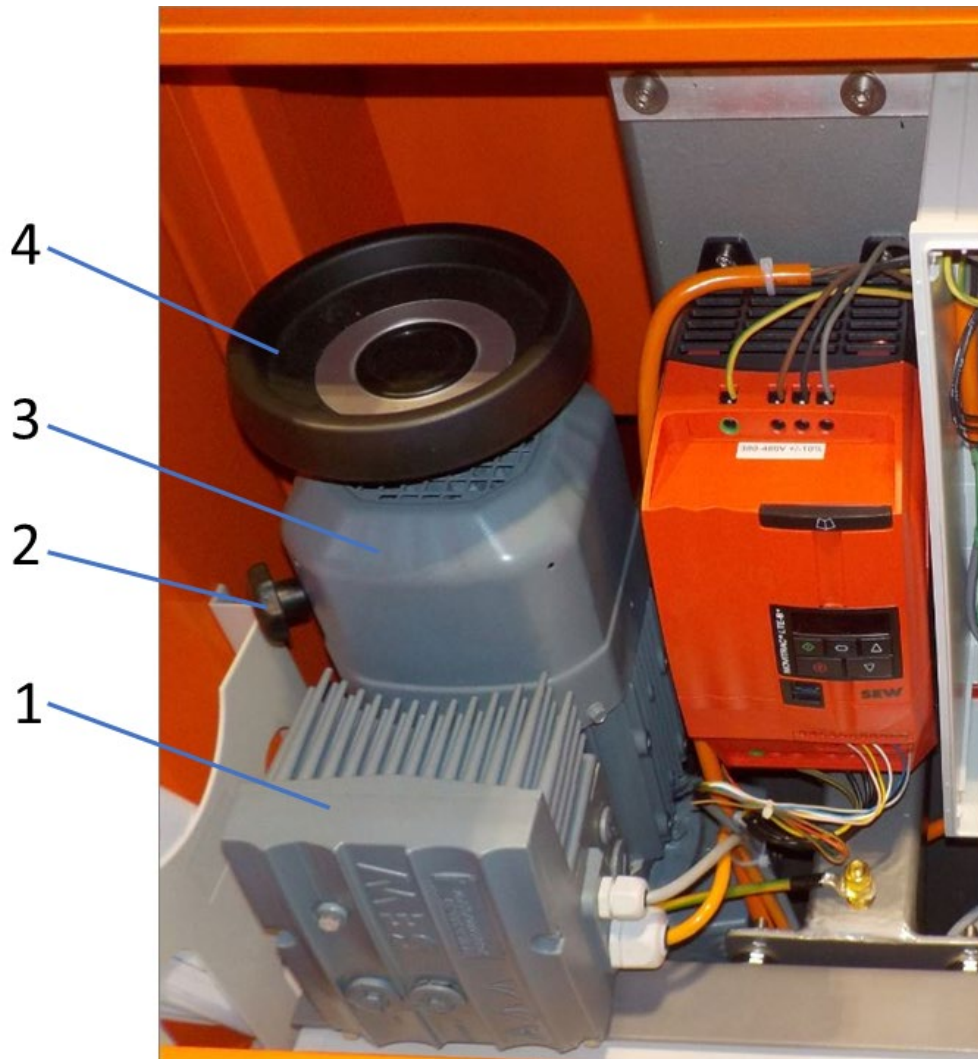
- 1 Taster Ortbetrieb, Schranke schließen
- 2 Taster Ortbetrieb, Schranke öffnen
- 3 Kontrollleuchte für manuellen Betrieb - Ortbetrieb
- 4 Schlüsselschalter Ortbetrieb für Betreiber, Feuerwehr und Polizei (beide letztgenannte nur optional)
- 5 Not-Halt-Betätigung Schrankenbaum (optional)
- 6 Notbetrieb-Taster bei Anlagenstörung

Spezifikation_technische_Anforderungen-Verkehrsschranke

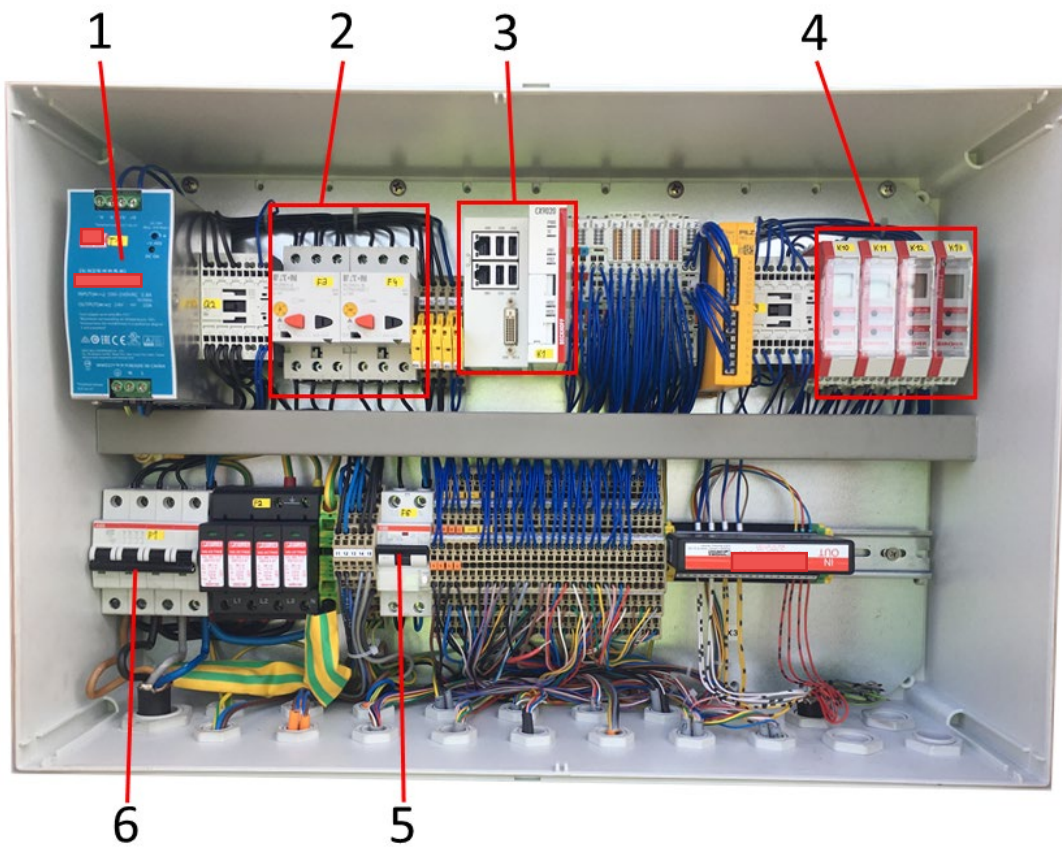


- 1 Ablagemöglichkeit Anlagendokumentation
- 2 Position Typenschild
- 3 Getriebemotor mit integriertem Frequenzumrichter für Schwenkantrieb
- 4 Frequenzumrichter für Elektroversteller von Hebeeinrichtung
- 5 Schaltschrank Baumbeleuchtung
- 6 Schaltschrank Steuerungseinheit

Spezifikation_technische_Anforderungen-Verkehrsschranke

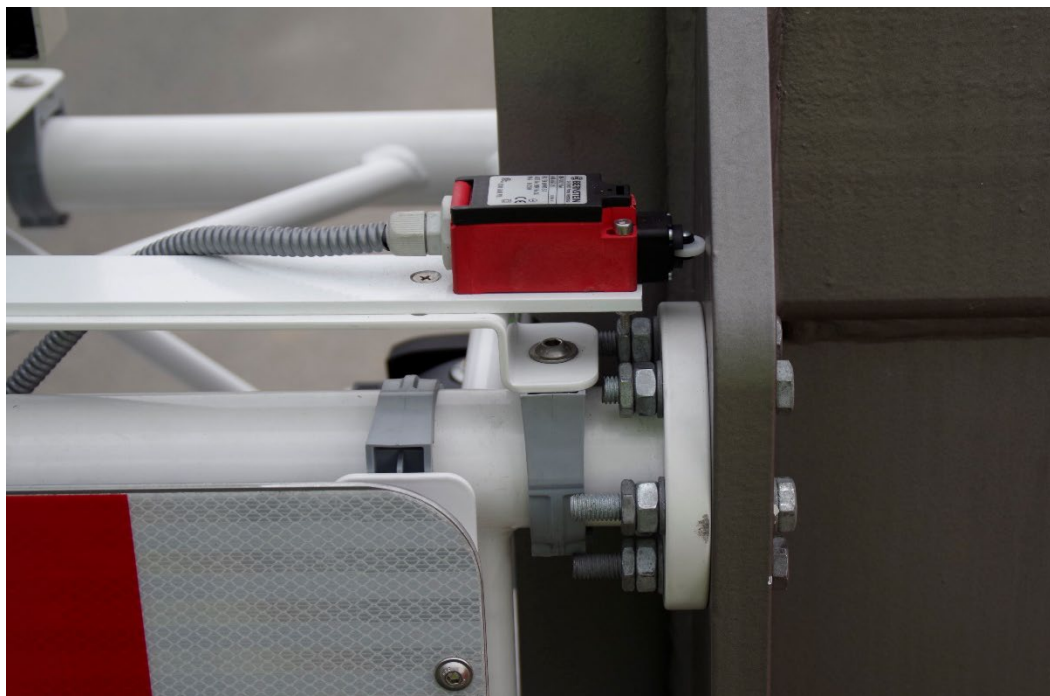


- 1 Frequenzumrichter Schwenkantrieb
- 2 Rändelschraube zum Lösen der Federkraftbremse
- 3 Getriebemotor Schwenkantrieb
- 4 Handrad für den Nothandbetrieb zum manuellen Öffnen und Schließen der Schranke

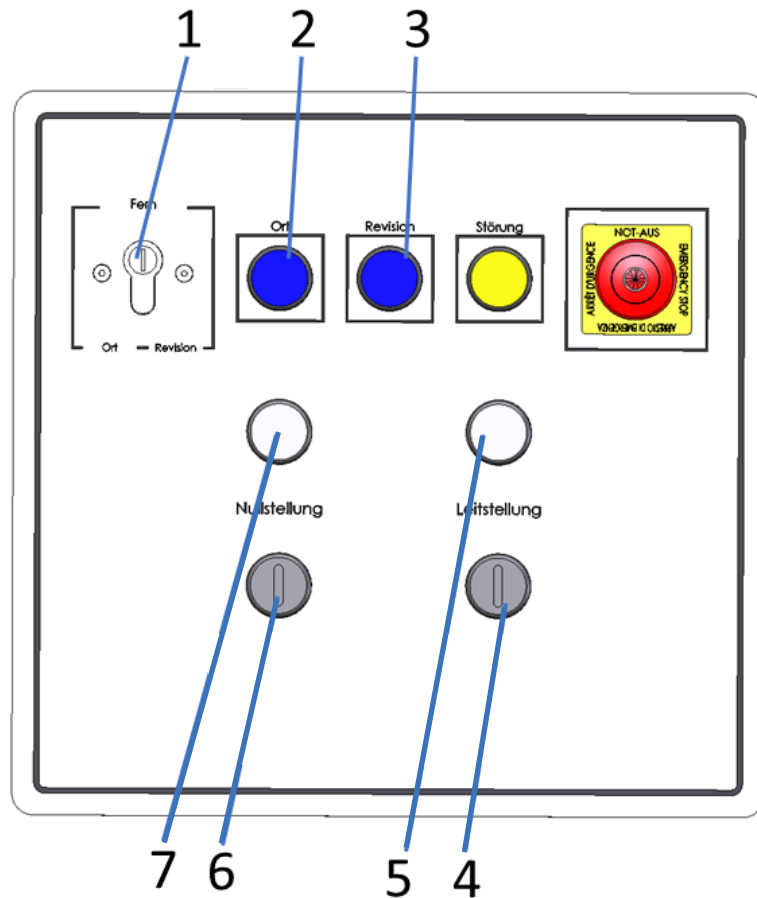


Spezifikation_technische_Anforderungen-Verkehrsschranke

- 1 Netzteil 24 V DC
- 2 Sicherungsautomat
- 3 Controller
- 4 Schleifendetektor
- 5 Sicherungsautomat
- 6 Hauptschalter

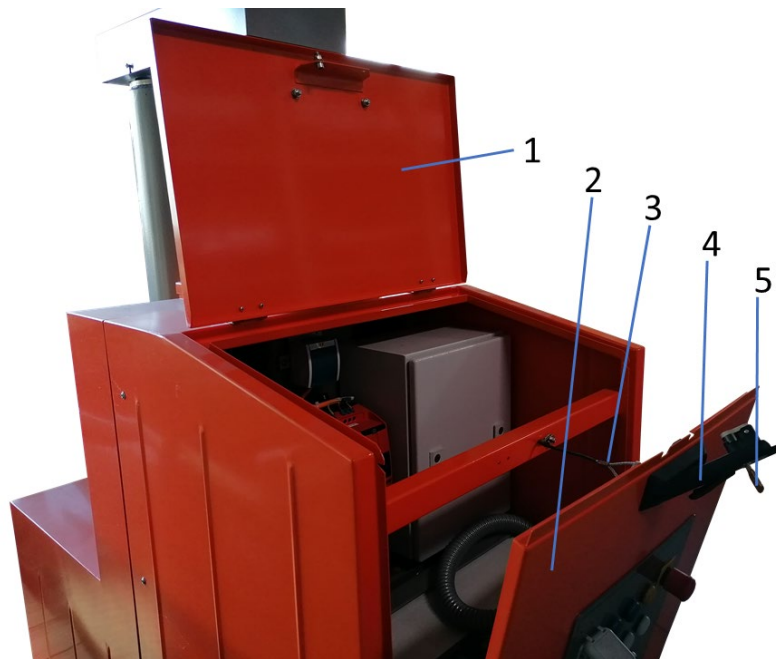


Spezifikation_technische_Anforderungen-Verkehrsschranke



- 1 Schlüsselschalter für Ort- und Revisionsbetrieb mit Wetterschutzkappe
- 2 Kontrollleuchte, blau für manuellen Betrieb - Ortbetrieb
- 3 Kontrollleuchte, blau für manuellen Betrieb - Revisionsbetrieb
- 4 Taster Schranke bewegen (öffnen) bis in Leitstellung
- 5 Kontrollleuchte weiß für Leitstellung
- 6 Taster Schranke bewegen (schließen) bis in Nullstellung, Fahrbahn ist frei
- 7 Kontrollleuchte weiß für Nullstellung

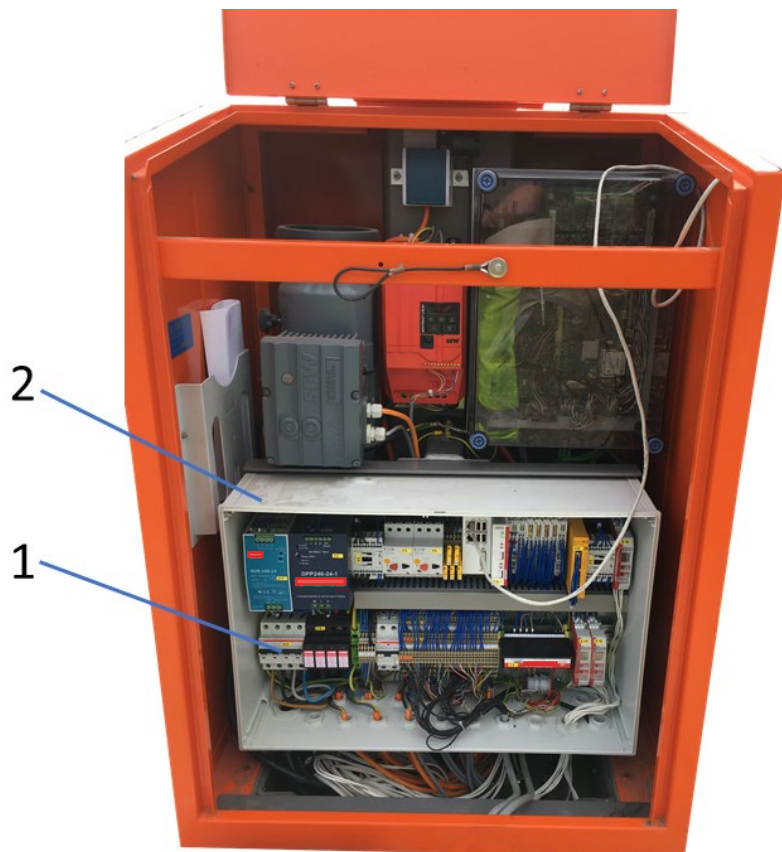
Spezifikation_technische_Anforderungen-Verkehrsschranke



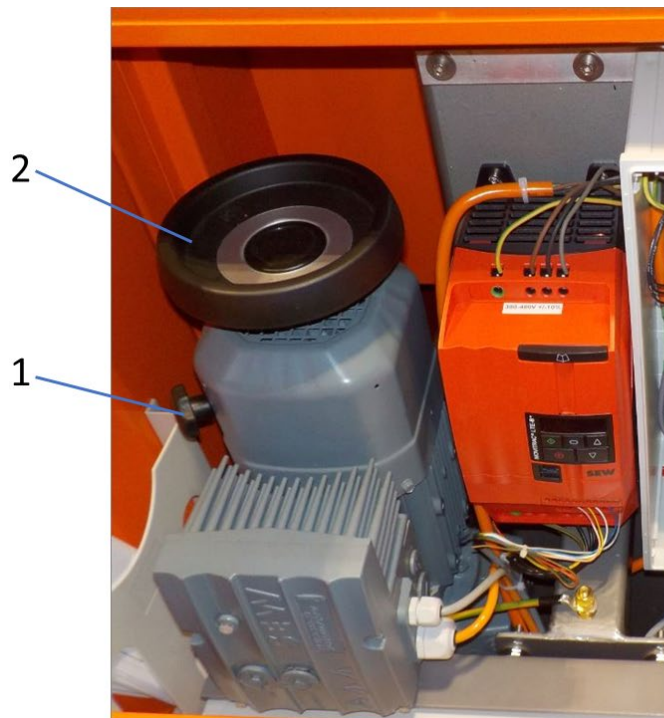
- 1 Obere Abdeckung
- 2 Untere Tür
- 3 Sicherungsseil
- 4 Entriegelungshebel Tür
- 5 Schlüssel für Entriegelung

Spezifikation_technische_Anforderungen-Verkehrsschranke

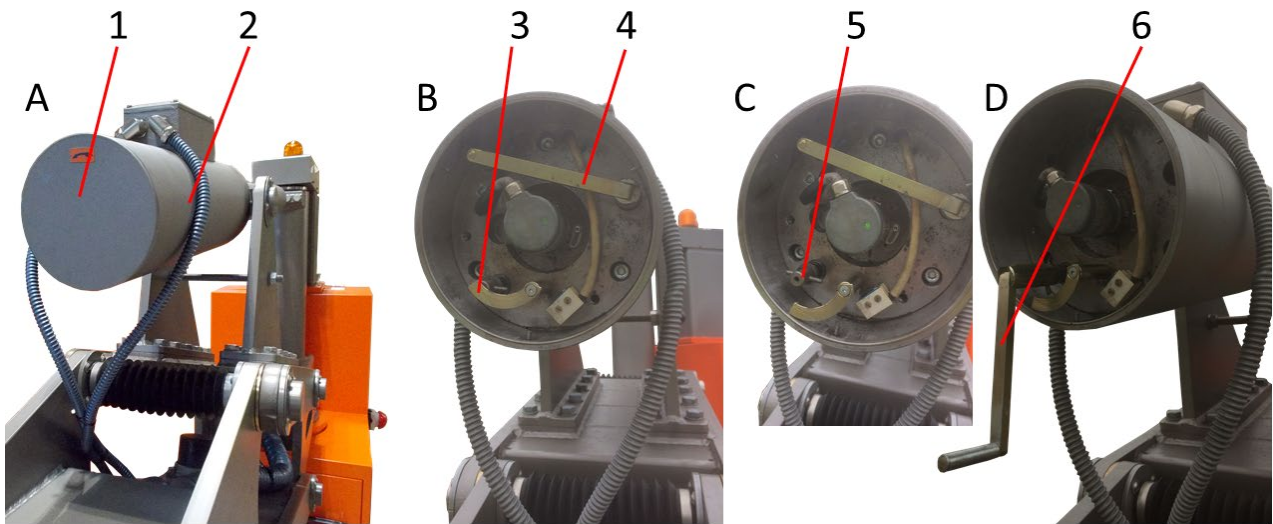
- 1 Hauptschalter
- 2 Steuerungseinheit



Spezifikation_technische_Anforderungen-Verkehrsschranke



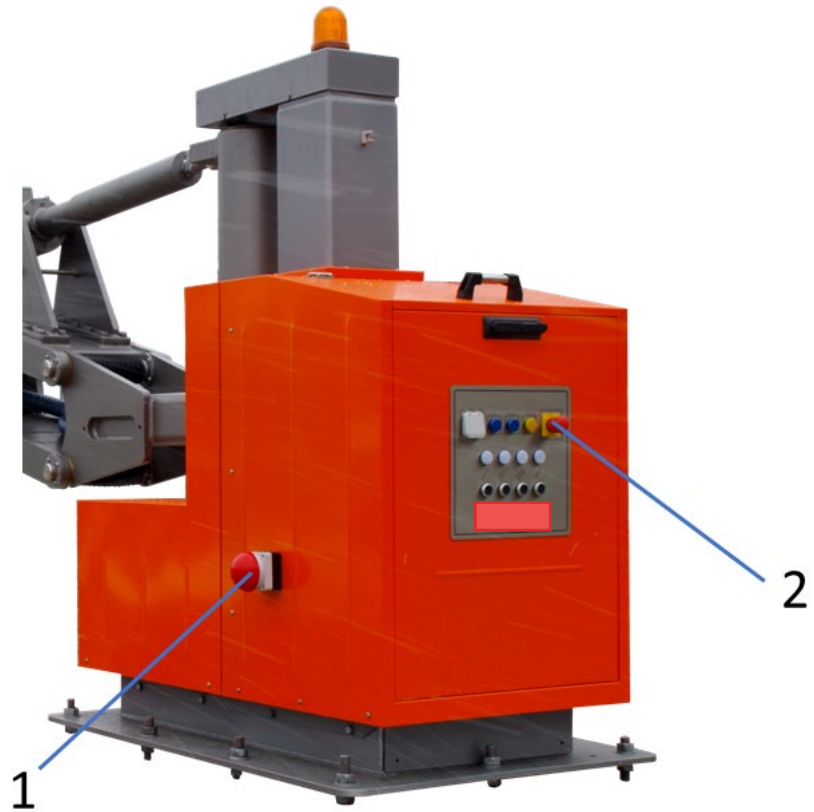
- 1 Rändelschraube zum Lösen der Federkraftbremse
- 2 Handrad für Nothandbetrieb



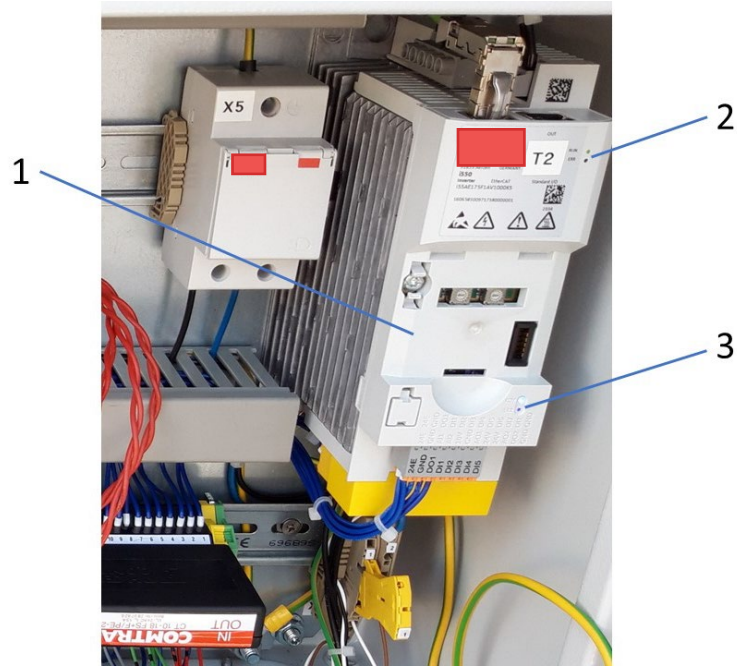
Spezifikation_technische_Anforderungen-Verkehrsschranke

- A Elektroversteller im Normalzustand
 - B Gehäusedeckel Nothandbetrieb entfernt
 - C Schutzabdeckung Getriebewelle weggeschwenkt
 - D Arbeitsposition Nothandbetrieb Hubbewegung
-
- 1 Gehäusedeckel Nothandbetrieb
 - 2 Elektroversteller Hubbewegung
 - 3 Schutzabdeckung Getriebewelle
 - 4 Kurbel Nothandbetrieb in Ablageposition
 - 5 Getriebewelle
 - 6 Kurbel auf Getriebewelle aufgesteckt

Spezifikation_technische_Anforderungen-Verkehrsschranke

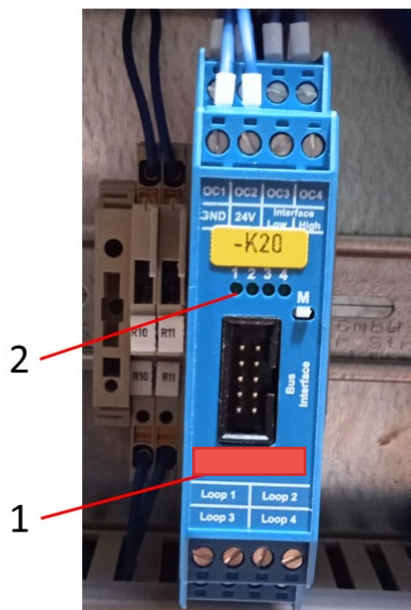


- 1 Not-Halt-Taster (Grobhandtaster)
- 2 Not-Aus-Schalter



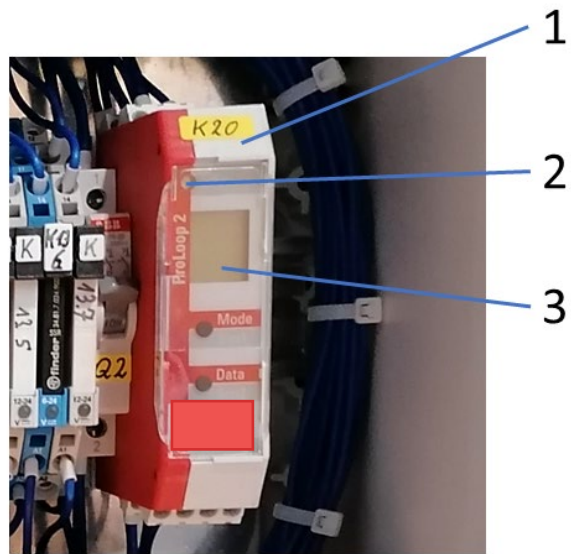
- 1 Frequenzumrichter Lenze i550 Inverter
- 2 2 Status LED Netzwerk
- 3 2 Status LED Inverter

Spezifikation_technische_Anforderungen-Verkehrsschranke



- 1 Schleifendetektor FEIG VEK M4D
- 2 Status LED

Spezifikation_technische_Anforderungen-Verkehrsschranke



- 1 Schleifendetektor Bircher ProLoop2
- 2 Status LED
- 3 LCD-Anzeige